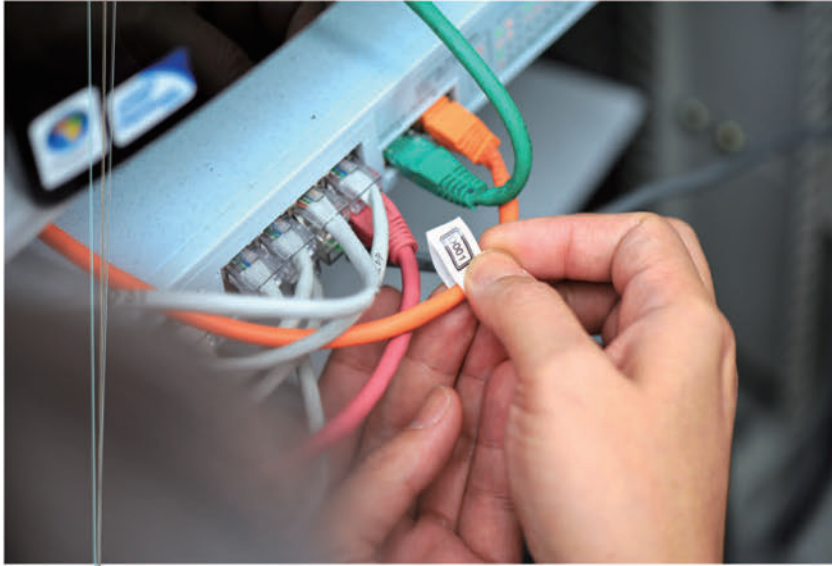


優質電力及通訊工程 訂立標籤管理標準



電力及通訊工程要求嚴謹，特別是佈線一環，不容有失，錯誤接駁一條線，足夠影響整項工程，輕則拖慢進度，重則在網絡連接上失去重要數據，如跟電工有關隨時引起短路，後果嚴重。透過優質的標籤就可解決問題，電力及通訊界有必要認真對待看似微不足道的標籤。

電力及通訊範圍甚廣，包括網絡系統及電機系統。跟系統有關，線路連接不可少，簡單至一部伺服器，都可用上百條線路，所以網絡佈線設計、質素及檢測維護，是維持網絡順暢及減少故障的重要步驟。過去工程界沒有標準可言，雖有採用標籤作為分類及識別，惟質素參差，佈線者與管理者非同一人，往往加重管理負擔及成本。

提倡標籤管理

在本港電力及通訊界擁有 30 多年歷史的專業電子工程產品代理華輝 (WECL)，從不同渠道看到問題所在，加上該公司一直鼓勵業界提供優質服務，藉以增加競爭力，故提倡引入優質的標籤管理。

該公司行政總裁張德慶表示：「透過優質的標籤，可改善及加快施工流程，交貨時井井有條、一目了然，為工程公司建立形象。另一方面，由於網絡設計越趨複雜，不少數據中心或企業，要求提供標籤規劃及分類等服務，如有一套有系統的標籤，便可擴闊業務。」

他補充，透過優質及有系統的標籤，才可從施工、維護及改善效率上發揮作用，解決以往標籤容易脫掉及雜亂無章，包括顏色、材質不一的弊病。

處處強調優質，在於過去工程人員使用的標籤，既有紙張標籤再貼上透明膠紙，亦有材質較硬的標籤無法對摺貼上，甚至不能抵禦溫度較高的環境溶掉脫落。結果要重新貼上標籤，浪費人力物力。

Brother 產品滿足需求

有見及此，定位為一站式採購服務的華輝，讓企業及機構方便購置電力及通訊相關設備，決定引入 Brother PT-E 系列電力及通訊專用標籤打印機及標籤帶，令採購產品內容更完整。

該公司營運總監黃永康指出：「標籤打印機要輕便、容易操作，耐用、防跌、防撞，標籤可防水、防油，黏力強適合任何材質，甚至有特別的設計可應用於特定環境。觀察市場上的產品，Brother PT-E 電力及通訊標籤打印機最切合需求，加上該公司不斷創新，能為業界帶來不少效益。如該系列打印機支援熱縮管（HSe）打印，緊貼在線路上，適合用於光纖或線路密集的環境。」

以最高階 PT-E550WVP 為例，支援無線 Wi-Fi 連接，配上 iOS 或 Android 平台的 iPrint&Label 手機應用程式，工程人員可透過手機程式設計打印內容，包括 QR-Code 或不同語言文字，進一步增強該打印機的功能。

Brother 香港總經理高橋博昭補充：「Brother 有針對電力及通訊界使用的標籤產品，滿足操作及使用環境上的需求。華輝是本港著名的專業電力及通訊產品代理，加上其向業界推廣優質標籤管理，建立業界標準。透過彼此合作，可共建三贏之勢。」



左起：華輝營運總監黃永康及行政總裁張德慶，以及 Brother 香港總經理高橋博昭均指，雙方合作，目的為電力及通訊界提供優質標籤產品，推動業界重視標籤管理。

Brother PT-E 電力及通訊專用標籤打印機

Brother 有見電力及通訊界對標籤打印有大量需求，推出兩系列工程標籤機，分別是 PT-E300VP 及 PT-E550WVP，適合承辦商、企業 IT 部門、實地工作技師或安裝人員使用。除了備有防跌、防水、防塵等特色應付工地環境外，還可單手持機，毋須放平打印機，配合全鍵盤及常用打印模式按鍵置於機面，如多行電線電纜標籤、插座蓋板和面板標籤、配線板標籤、供電箱標籤等

PT-E550WVP 備有 Wi-Fi 功能，配合 iPrint&Label 手機應用程式，可印製更多元化的標籤。



等，一個按鍵，即可製作較複雜標籤設計。

上述標籤機可打印 3.5 至 24 毫米闊的 TZe 特強過膠保護層標籤帶，更可打印熱縮管。除以及可使用 AA 鹼性電池，確保在無供電的地方持續可用。PT-E550WVP

是 Brother 目前最高階的工業

標籤機，提供自

動切帶、半自動

切帶功能，最多

印製 7 行文字，標

籤說明更詳細，可

供應用的地方更廣。



PT-E300VP 用途廣泛而且輕巧，只重 740g，工程人員攜帶出入工地，不會增加負擔。

Brother 的 PT-E 電力及通訊標籤打印機，不但將常用的功能置於機面，一按即印，還支援熱縮管打印，適用於密集的佈線環境。